

FORMATION

LES RÉFÉRENTIELS DE QUALITÉ ENVIRONNEMENTALE DU BÂTI

BREEAM, BBCA, LEED, HQE, BDM...

CHOISIR LE RÉFÉRENTIEL APPROPRIÉ POUR UNE UTILISATION ADÉQUATE

UNE SESSION PRÉVUE EN 2022

MARDI 4 OCTOBRE - MATIN

+ VENDREDI 7 OCTOBRE - MATIN

+ MERCREDI 12 OCTOBRE - JOURNÉE

CONTEXTE

Le bâtiment est contraint d'atteindre des objectifs sans cesse plus ambitieux en matière de réduction des émissions de gaz à effet de serre et de consommation énergétique. A ceux-ci viennent se rajouter d'autres critères tels que la biodiversité, la santé, la gestion de projet et des déchets...

Les certifications et labels de qualité environnementale du bâti (QEB) s'imposent comme un des moyens des plus efficaces pour répondre à ces enjeux. En effet, ils servent de feuille de route pour orienter les efforts réalisés et permettent de vérifier l'adéquation des objectifs visés avec les opérations à réaliser.

- Comment s'y retrouver toutefois à travers toutes les solutions proposées ?
- Au delà des réputations de chaque référentiel, quels sont leurs avantages, inconvénients, coûts et de contraintes respectifs ?
- Quels sont les enjeux et clés de chacune de leurs procédures ?
- Les exigences entre certifications sont-elles équivalentes ?

Cette formation vise à permettre de **comprendre les divers domaines de qualité évalués et comparer** les référentiels les plus couramment utilisés dans les pratiques professionnelles actuelles (BREEAM, LEED, HQE, BDM, QDM, etc.).

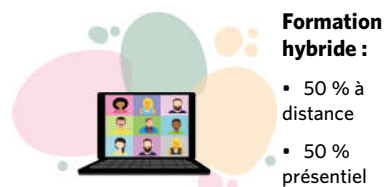
Elle vise ensuite à apporter des retours d'expérience, des exemples d'études réalisées et des informations précises pour **définir la certification la plus adéquate en fonction des spécificités de chaque projet et opération.**

OBJECTIFS

- Identifier les enjeux et impacts des différentes certifications
- Analyser les cibles des différentes certifications
- Décrire le processus de chaque certification
- Communiquer sur les points forts et points faibles de chaque certification
- Orienter vers la certification la plus adaptée pour valoriser au mieux un opération à travers l'analyse de la structure de chaque référentiel, leurs différences, leurs similitudes et interactions.

MÉTHODE PÉDAGOGIQUE

- Pédagogie par l'exemple : présentation de cas concrets d'opérations récentes.
- Exercices de recherche et de comparaison entre les séances.
- Échange avec et entre les stagiaires.



Formation hybride :

- 50 % à distance
- 50 % présentiel

Intervenant

Jean-Baptiste SARFATI,
Chef de projet, Bureau d'études OASIS.

Public

Tout professionnel de l'acte de construire (Maîtres d'ouvrages publics et privés, AMO, Programmistes, Architectes, Ingénieurs et techniciens de bureaux d'études, Économistes de la construction, Entreprises et industriels du bâtiment.) et/ou de l'ingénierie (bâtiment, travaux publics, installations industrielles, ...).

Effectif : Entre 5 et 10 personnes.

Durée : 14 heures au total.

Horaires

Deux premières séances à distance, en visioconférence (via logiciel Zoom) :
- mardi **4 octobre**, de 9h à 12h
- vendredi **7 octobre**, de 9h à 12h

Une séance d'une journée dans les locaux d'EnvirobatBDM*, à Marseille, le mercredi **12 octobre**, de 9h-12h30 et 14h-17h30.

N.B.: veuillez prévoir un temps d'une heure de travail en autonomie entre les séances.

Validation :

- Participation aux exercices
 - Réalisation d'un Questionnaire de connaissances à la fin de formation
- Il sera remis au stagiaire une attestation de fin de formation.

Coût de la formation

840 € nets pour les adhérents,
990€ nets pour les non-adhérents
d'EnvirobatBDM.

Informations : 04 95 043 044
www.envirobatbdm.eu

envirobatbdm

PROGRAMME

LES RÉFÉRENTIELS DE QUALITÉ ENVIRONNEMENTALE DU BÂTI

1^{ÈRE} SÉANCE, MARDI 4 OCTOBRE -9H-12H, À DISTANCE

1- CONTEXTE ET ENJEUX DES DÉMARCHES DE CERTIFICATION

- Les enjeux environnementaux et la question du bâtiment
- Contexte réglementaire
- Le mouvement du bâtiment durable, en France et dans le monde

2- PRÉSENTATION DES PRINCIPALES DÉMARCHES ET CERTIFICATIONS ENVIRONNEMENTALES APPLICABLES AUX BÂTIMENTS.

- HQE,
- BREEAM,
- LEED,
- Biodiversity,
- WELL,
- Énergie - Carbone (RE2020)
- Label Bâtiment Biosourcé,
- NF Habitat HQE,
- Bâtiment Durable Méditerranéen.

Pour chacune sera détaillée :

- Historique et notoriété actuelle
- Typologies de bâtiments concernés
- Processus détaillé (instances, acteurs spécifiques, étapes, méthode d'évaluation) ;
- Niveaux de certifications ou d'évaluation ;
- Exigences principales, modalités de pilotage exigées, normes, réglementations, outils et certifications associés ;
- Prise en compte des innovations ou des solutions non prévues dans le référentiel ;
- Adaptation aux différents contextes (urbain, rural, climat) ;
- Éventuels agréments requis ;
- Coûts de certification ou d'évaluation ;
- Principaux intérêts pour les acteurs.

2^{ÈME} SÉANCE, VENDREDI 7 OCTOBRE -9H-12H, À DISTANCE

- Retour sur la séance précédente et correction de l'exercice
- Poursuite du tableau global des différentes démarches de certification commencé à la séance précédente.

N.B. : Entre chaque séance, il sera demandé de réaliser un exercice ou une petite recherche personnelle équivalent à une heure de travail.

3^{ÈME} SÉANCE, MERCREDI 12 OCT. - JOURNÉE, À MARSEILLE

3- LES PRINCIPALES THÉMATIQUES DE LA QUALITÉ ENVIRONNEMENTALE ... ET COMPARAISON ENTRE LES DIVERS RÉFÉRENTIELS

- **Prise en compte de l'aménagement dans les divers référentiels**
- **Choix des matériaux en fonction de leur impact environnemental, sur la santé et du bénéfice territorial**
 - Outils d'évaluation associés. *Exemple de rendu ACV.*
- **Maîtrise des consommations énergétiques**
 - Performance thermique de l'enveloppe (parois opaques et vitrées; traitement des ponts thermiques; étanchéité à l'air), équipements à basse consommation, énergies renouvelables et dimensionnement adapté, outils associés de simulation thermique. *Exemple du logiciel TAS.*
- **Maîtrise des consommations d'eau**
 - Limitation des consommations, récupération d'eau de pluie, traitement et réutilisation des eaux usées
- **Maîtrise des conditions de confort : confort thermique, visuel, acoustique et qualité de l'air intérieur**
 - Solutions passives. *Outils de simulation : exemple de simulations aérodynamiques CFD (logiciel SOLIDWORKS), outils de simulation associés (simulations thermiques dynamiques, études de facteur de lumière du jour). Exemples des logiciels TAS (simulations thermiques dynamiques) et DL-Light (autonomie lumineuse) et Archiwizard (facteur de lumière du jour)*
 - Systèmes, sondes et asservissements
- **Gestion du chantier**
 - Maîtrise des impacts environnementaux et sonores, suivi et maîtrise des consommations d'énergie et d'eau, tri et valorisation des déchets.
- **Implication des usagers et gestionnaires**
- **Gestion de projet**
 - Pilotage de la démarche QEB et interactions avec les différents types d'acteurs (qualifications éventuelles de ces acteurs)
 - Approche en coût global
 - Anticipation de l'exploitation et de la maintenance
 - Dispositions permettant le suivi des performances en exploitation

4- SYNTHÈSE

- Points communs, différences et complémentarités
- Atouts et faiblesses

INFO / CONTACT

Inscriptions : Céline BOUCLY

contact@envirobatbdm.eu

04 95 043 047

Organisation : Jérémie JOUBERT

jjoubert@envirobatbdm.eu

envirobatbdm

Informations: 04 95 043 044

Des suggestions, remarques, avis ?

ticket.envirobatbdm.eu



EnvirobatBDM est soutenue par l'ADEME, Agence de la transition écologique.



Qualiopi
processus certifié

La certification qualité a été délivrée au titre des actions de formation.

EnvirobatBDM est organisme de formation enregistré sous le n° 93 13 13915 13 auprès du préfet de la Région Sud. Cet enregistrement ne vaut pas agrément de l'État. Siret n° 480 512 201 00033